

Butterfly valves - Industrial Series

Válvulas de mariposa - Serie Industrial

Absperrklappen - Industrial Serie

FEATURES

- Ideally suited for flow control using minimal piping space.
- 100% factory tested.
- Minimal pressure drop.
- Low maintenance.
- Resistance to many inorganic chemicals.
- Excellent flow characteristics.
- Good mechanical strength.
- One piece PP - GF body.
- Sizes from 63 mm to 315 mm (2" - 12").
- Available standards: ISO/DIN, ANSI/ASTM, British Standard, JIS.
- Rubber seal available in FPM.
- Electric and pneumatic actuators available, and with gear box.
- Non-wetted shaft in stainless steel.
- Ideally suited for industrial, water treatment or water distribution applications.

CARACTERÍSTICAS

- Ideal para el control del fluido usando poco espacio.
- Testadas al 100% en fábrica.
- Mínima pérdida de carga.
- Resistencia a múltiples sustancias químicas inorgánicas.
- Excelentes características de conducción.
- Buena resistencia mecánica.
- Cuerpo de una sola pieza en PP - GF.
- Medidas desde 63 mm hasta 315 mm (2" - 12").
- Standards disponibles: ISO/DIN, ANSI/ASTM, British Standard, JIS.
- Junta de la compuerta disponible en FPM.
- Eje en acero inoxidable que no entra en contacto con el fluido.
- Motorizaciones eléctricas, neumáticas y reductor manual disponibles.
- Ideal para instalaciones industriales o para construcción y distribución de agua.

KENNDATEN

- Ideal für minimalen Einbauplatz.
- 100% fabrikgetestet.
- Minimaler Druckverlust.
- Widerstandsfähig gegen die meisten anorganischen Meiden.
- Exzellentes Strömungsverhalten.
- Gute mechanische Festigkeit.
- Gehäuse aus einem Stück in PP - GF.
- Dimensionen von 63 mm bis 315 mm (2" - 12").
- In verschiedenen Standards erhältlich: ISO/DIN, ANSI/ASTM, British Standard, JIS.
- Klappendichtung in FPM.
- Achse Edelstahl.
- Mittels elektrischen und pneumatischen Stellantrieben automatisierbar.
- Besonders geeignet für die Anwendung in der Industrie und Wassertechnik.

Butterfly valve

Válvula de Mariposa

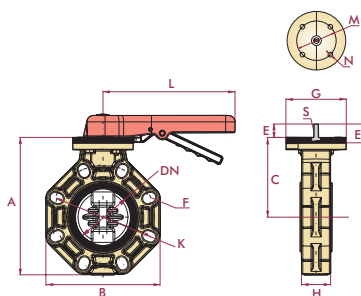
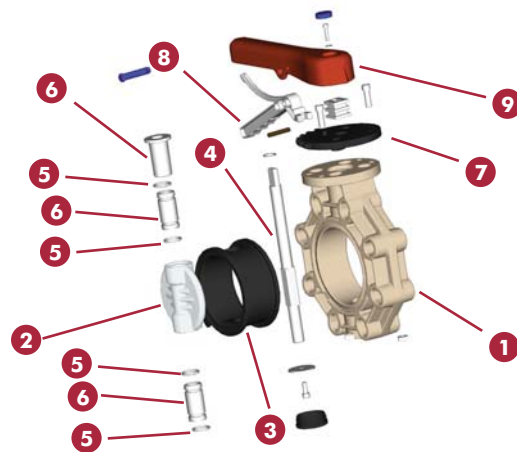
Absperrklappen

Industrial Series

PVDF disc
Compuerta en PVDF
PVDF Scheiben

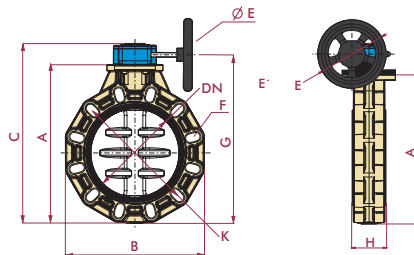
PVDF


FIG.	Parts	Despiece	Teil	Material
1	Body	Cuerpo	Gehäuse	PP - GF
2	Valve disc	Compuerta	Scheiben	PVDF
3	Rubber seal	Junta compuerta	Klappendichtring	FPM
4	Shaft	Eje	Achse	AISI 630 stainless steel
5	O-ring seal	Junta eje	Achsendichtring	FPM
6	Top bearing	Casquillo guía	Lagerbuchse	PP - GF
7	Throttle plate	Conjunto divisor	Rasterplatte	POM
8	Lever-lock	Gatillo de la maneta	Stellhebel	POM
9	Handle	Maneta	Handhebel	PP - GF

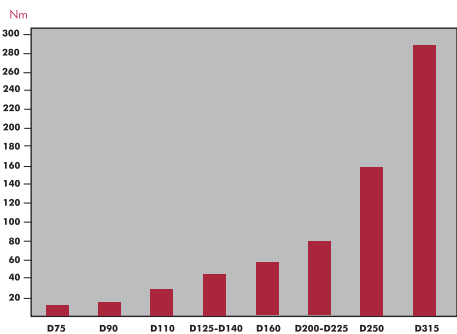


D	DN	A	B	C	E	F	G	H	K	L	M	N	E'	S	holes
63-75	65	201	156	120	40	18	112	48	125-145	220	70	9	35	10	4
90	80	232	190	136	40	19	112	52	150-170	245	70	9	35	12	8
110	100	255	212	148	40	19	112	59	180-192	245	70	9	35	16	8
125-140	125	284	238	164	40	22	112	66	190-215	320	70	9	35	20	8
160	150	314	265	180	40	24	112	72	240	320	70	9	35	20	8
200-225	200	378	320	217	50	23	136	73	270-298	391	102	11	47	26	8

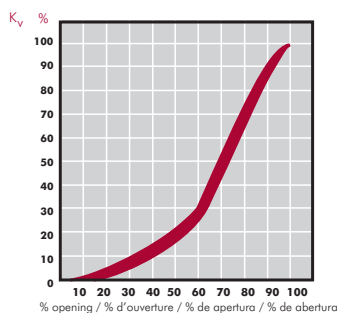
D	DN	A	B	E	C	F	G	H	K	holes
63-75	63	190	156	160	245	18	218	48	125-145	4
90	80	221	190	160	276	19	249	52	150-170	8
110	100	244	212	160	299	19	272	59	180-192	8
125-140	125	273	238	160	328	22	301	66	190-215	8
160	150	303	265	160	358	24	331	72	240	8
200-225	200	366	320	310	421	23	394	73	270-298	8
250-280	250	450	453	310	525	29	488	114	335-362	12
315	300	545	477	310	616	29	578	114	390-432	12



TORQUE GRAPH
DIAGRAMA DE PAR
DREHMOMENT-DIAGRAMM

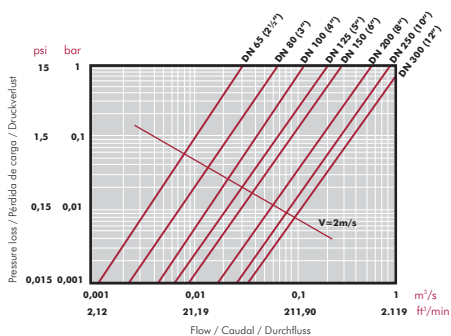


RELATIVE FLOW CHART
DIAGRAMA DE FLUJO RELATIVO
RELATIVER-FLUß DIAGRAMM

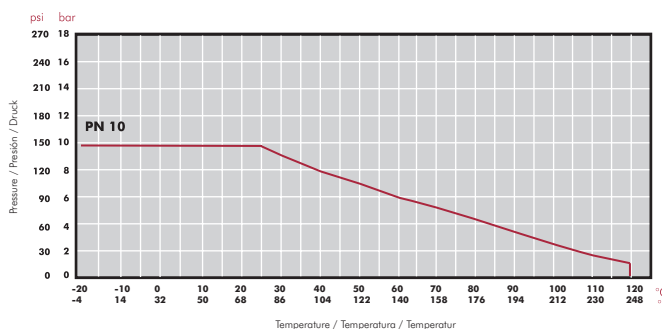


D	Kv	Kv ₁₀₀	Cv
63 - 75	2" - 2½"	1.800	126
90	3"	4.020	282
110	4"	8.280	580
125 - 140	5"	11.760	824
160	6"	16.200	1.134
200 - 225	7" - 8"	33.000	2.311
250	10"	52.200	3.655
315	12"	78.571	5.500

PRESSURE LOSS DIAGRAM
DIAGRAMA DE PÉRDIDAS DE CARGA
DRUCKVERLUST-DIAGRAMM



PRESSURE / TEMPERATURE GRAPH
DIAGRAMA PRESIÓN / TEMPERATURA
DRUCK-TEMPERATUR-DIAGRAMM



PVDF

PVDF. 84. SS. VI

VMA 513

Industrial butterfly valve

- PP - GF body
- Green dot
- Joints in FPM
- Stainless steel shaft (AISI 630)
- Disc in PVDF
- PP handle

Válvula de mariposa industrial

- Cuerpo en PP - GF
- Distintivo verde
- Juntas FPM
- Eje en acero inoxidable (AISI 630)
- Compuerta de PVDF
- Maneta en PP

Industrial Absperrklappen

- PP - GF Gehäuse
- Grüner Farbpunkt
- O-Ringe in FPM
- Achse Edelstahl (AISI 630)
- PVDF Scheiben
- Handhebel in PP



SIZE	PN	REF.	PACK	kg	Q(B)	CODE	EUR
63 - 75	10	38 84 075 VI	0,013	-	2	36690	150,79
90	10	38 84 090 VI	0,015	-	2	36691	185,38
110	10	38 84 110 VI	0,02	-	2	36692	272,35
125 - 140	10	38 84 140 VI	0,025	-	2	36693	359,25
160	10	38 84 160 VI	0,039	-	2	36694	496,89
200 - 225	10	38 84 200 VI	0,025	-	1	36695	790,81

PVDF. 84. SS. VI. RM

VMA 550

Industrial butterfly valve

- PP - GF body
- Joints in FPM
- Stainless steel shaft (AISI 630)
- Disc in PVDF
- Gear box

Válvula de mariposa industrial

- Cuerpo en PP - GF
- Juntas FPM
- Eje en acero inoxidable (AISI 630)
- Compuerta de PVDF
- Reductor manual

Industrial Absperrklappen

- PP - GF Gehäuse
- O-Ringe in FPM
- Achse Edelstahl (AISI 630)
- PVDF Scheiben
- Handgetriebe



SIZE	PN	REF.	PACK	kg	Q(B)	CODE	EUR
63 - 75	10	38 84 075 VRM	C	-	1	36704	351,64
90	10	38 84 090 VRM	C	-	1	36705	386,23
110	10	38 84 110 VRM	C	-	1	36706	473,20
125 - 140	10	38 84 140 VRM	C	-	1	36707	564,22
160	10	38 84 160 VRM	D	-	1	36708	701,86
200 - 225	10	38 84 200 VRM	E	-	1	36709	1.094,66
250 - 280	10	38 84 250 VRM	F	-	1	36710	1.847,56
315	10	38 84 315 VRM	G	-	1	36711	3.076,87